

# (株) 山正四日市営業所3月度安全協議会

【3月17日開催】

## 体調管理について

コロナウイルスが世界的な流行し、日本でも各地で影響が出てきています。

感染予防のために手洗い・うがい・マスクの着用・毎日の検温等を

しっかり行ってください。

感染者が出てしまうと多方面への影響は計り知れません。

感染の疑いがある際は最寄りの保健所への相談をしてください。

## 場内の整備について

年度末のため、部材が多く戻ってきます。

次に使用するために整備をし、新たに部材の置き場をつくりました。

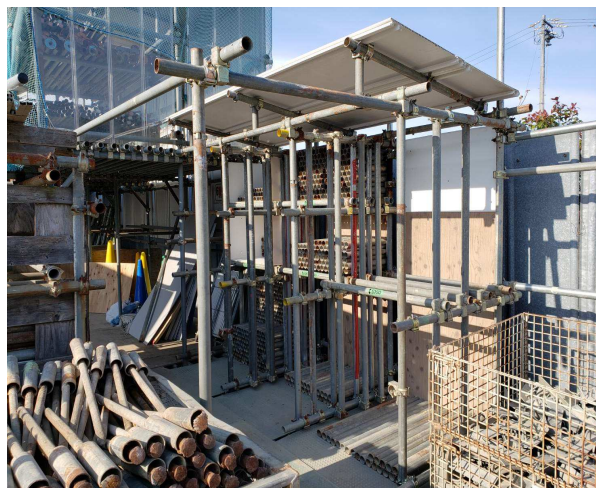
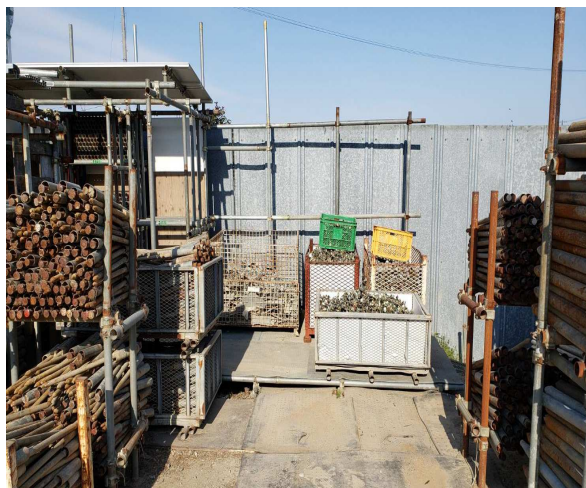
全員が使い勝手の良い場内にするために整理整頓の心がけをお願いしました。

## 災害事例について

お客様からの事故事例を基に情報を共有しました。

自分は大丈夫といった意識をなくし安全第一での現場作業の

徹底をお願いしました。



次回の協議会は4月23日(木)です