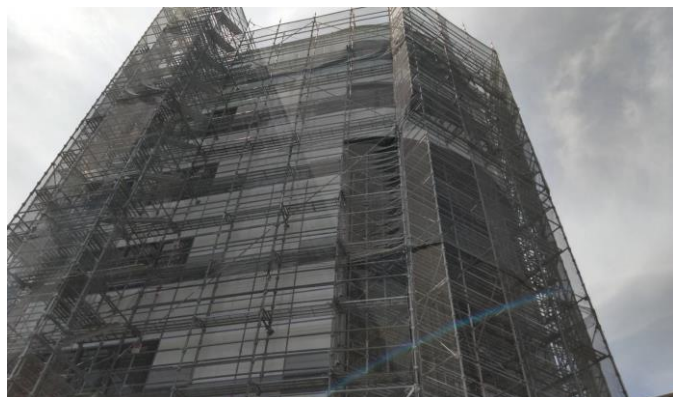


## パトロール報告

今月も安全パトロールに行ってきました。



どちらの現場も作業に適した足場になっていました。

大型のビルでは適切な倒壊防止措置や  
控え・筋交いの設置が出来ていました。

平屋の住宅では単管ブラケット足場の  
自由度の高さを生かした、作業効率と  
安全性の双方に配慮した施工が出来ていました。

どちらも職人さんの腕と工夫が見えるいい現場でした。

山正は平屋の住宅から大型のビルまで施工できます。  
お客様の要望に応じた施工で様々な物件に対応します！

クサビ式・単管ブラケットの2種類を使い分けて  
最適な足場を提供いたします!!

次回協議会予定日は**6月30日(火)**です。