

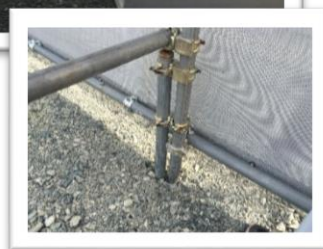
強風対策について

今回の責任者パトロールでシートフェンスが風に煽られている現場があったため、「シートフェンスの施工基準」を改めて見直しました。



右図のように強風の影響で細杭が緩くなっているため、シートフェンスが倒れる可能性が少なからずあります。

そのため、「1面20m以上の場合、最低でもひかえの杭を太杭で2本以上使用すること」という施工基準を追加しました。

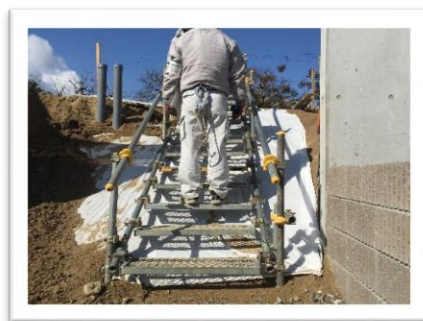


手摺の高さについて

転落防止手摺の高さ基準について、再度確認をしました。

現状では法面階段の手摺の高さが足りない場合もありました。

今後は、「法面階段の手摺・開口部転落防止手摺共にGLより90cm以上(中ざんも入れる)」にて施工を徹底するよう確認しました。



次回の責任者パトロールは3月7日(火)です