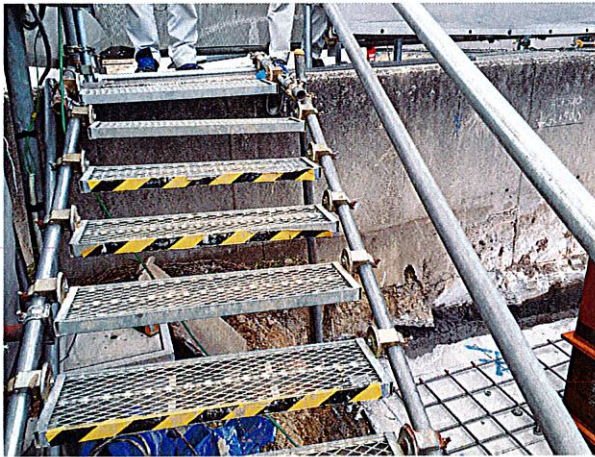


(株)山正 3月度責任者パトロール

四日市営業所開催

トラックの停車について

作業時に路上にトラックを停車しなければいけない場合に、カラーコーンをしっかり置き、輪留めもしっかり使用しております。周りの方に迷惑が少しでもかからない配慮がみられました。



法面階段の施工について

法面階段が長くなる場合は建て地を増やしたほうがより安全に昇降できるようになります。階段の端から端までが2mを超える場合は、建て地を増やしてより安全な昇降設備にしていきます。

道路側への配慮

単管の端が道路へ向いているの場面にしっかりキャップをつけております。第三者への配慮ができており安全な現場に仕上げてありました。今後もしっかり安全への配慮をした施工を心掛けていきます。



次回の責任者パトロールは4月4日(火)です