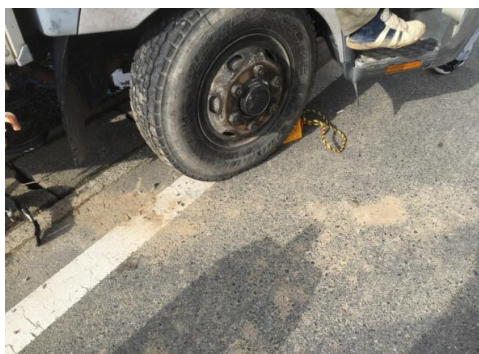


不良部材について

十分にメンテナンスが
できていない材料が現場に
出ている実態を
確認しました。

歪んだ材料や汚れたり
錆びたりしている材料は
速やかにメンテナンスを
行って、キレイに
整えた材料だけを現場に
出せるようにします。



安全配慮

平地であっても、トラックが
動き出さないように
輪止めを行っています。
これからも安全に配慮します。

次回の責任者パトロールは2月7日(火)です