

(株) 山正 安全への取り組み

12 月度 豊川 営業所

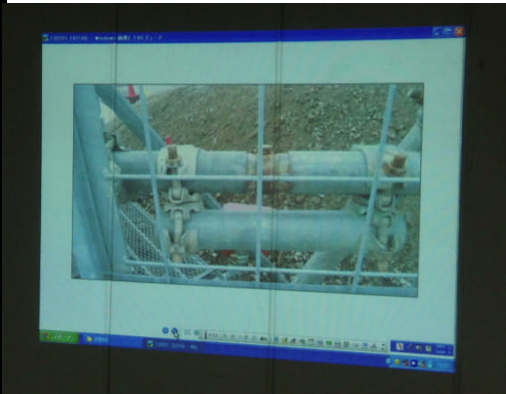
・災害報告

災害事例を参考に類似災害の撲滅を検討
些細なことでも重大事故につながります。



・パトロール報告

基準通りの施工が出来ていない人が若干いました。
まずは今、施工させて頂いている現場に全力投球！
誰が施工しても山正の施工として評価されますので
よろしくお願いします。



・来月の着工予定& 各お客様からの連絡事項

ガンガン仕事あります！！
年度末完成に向けてまだまだ忙しい時期が
続きますが安全第一でお願いします。



・破損品について

なかなかルールが守られていません。
決められたルールを守るのは現場も同じこと。
損料請求にも関わりますので再度、徹底を
お願いします。



※次回開催予定 1/12(火)